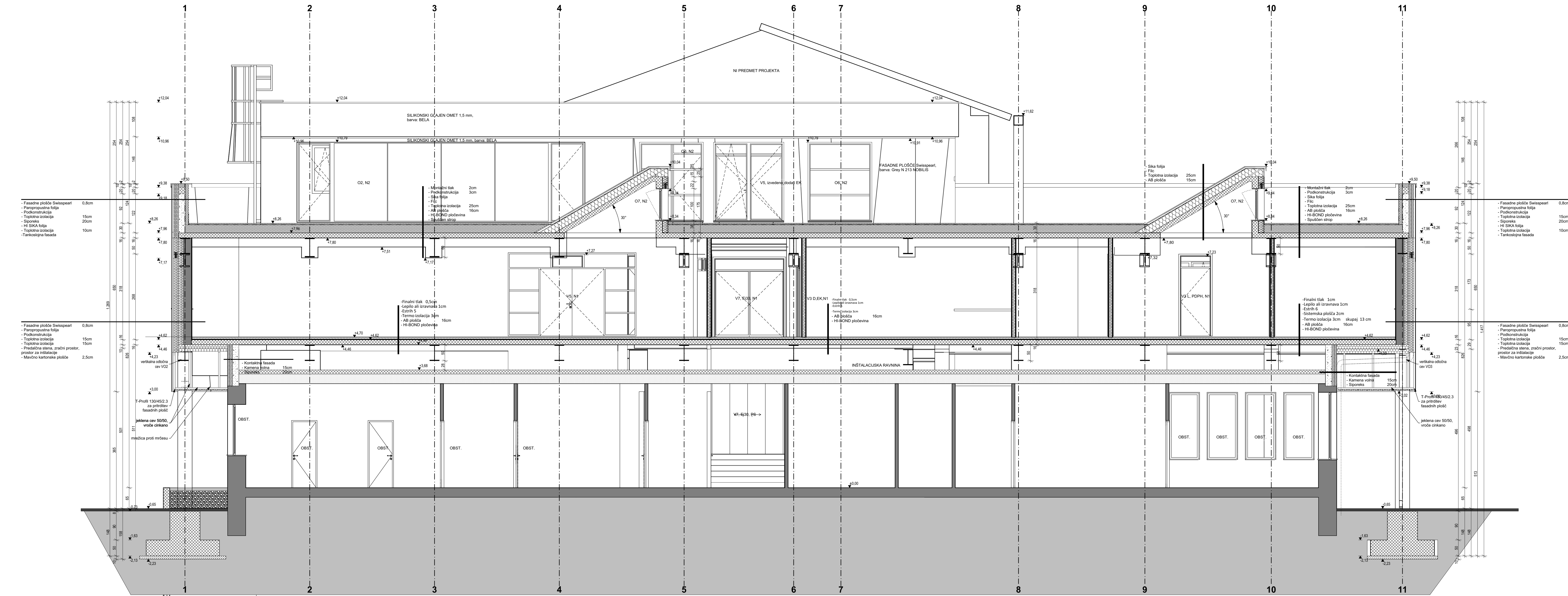
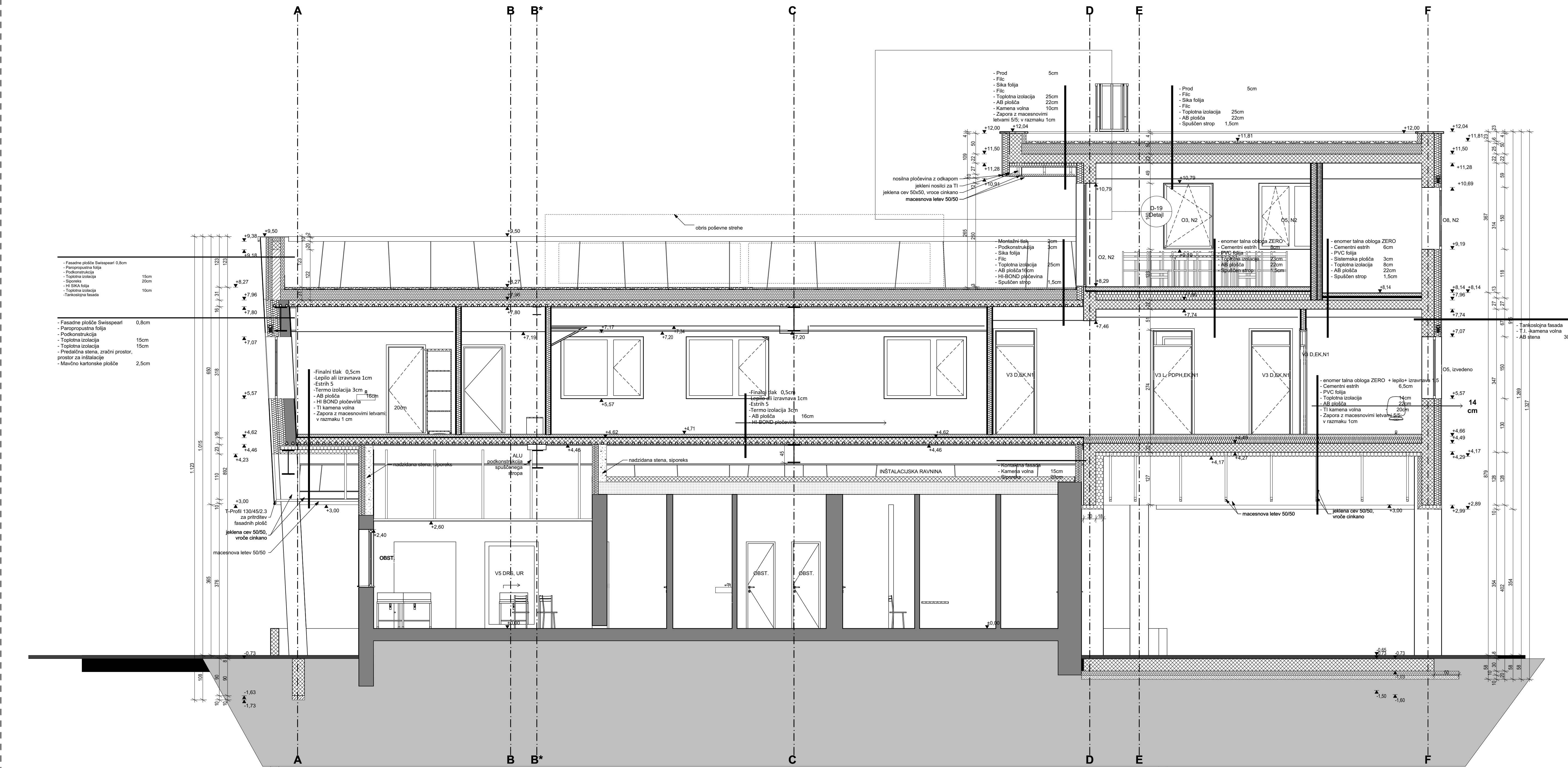


PREREZ A-A



PREREZ B-B



- LEGENDA:
- OBSTOJEČA KONSTRUKCIJA
  - OPEČNI ZID
  - ARMIRANI BETON
  - PODLOŽNI BETON
  - KNAUF
  - TOPILOTNA IZOLACIJA

PREREZ A-A in B-B

**S.M. STUDIO d.o.o.**  
projektno inženjersko podjetje  
[Kroška pot 3 | 1360 Vrhnika]

Odgovorni vodja projekta:  
Matjaž Jakše, univ. dipl. inž. arh. ZAPS 1142A

Odgovorni projektant:  
Matjaž Jakše, univ. dipl. inž. arh. ZAPS 1142A

Projektant:  
Marko Sodja, dipl. inž. grad. inž. arh. ZAPS 1142A

Direktor:  
Marko Sodja, dipl. inž. grad. inž. arh. ZAPS 1142A

Številka projekta:  
21/15

Naziv objekta:  
ZDRAVSTVENI DOM VRHNIKA

Investitor:  
OBČINA VRHNIKA

Vrsta projekta:  
PZI ZA 1. ARHITEKTURA

Priloge:  
PREREZ A-A in B-B

Merilo: 1:50

Risba št.: A.6

MERE KONTROLIRATI NA OBJEKTU!

ZDRAVSTVENI DOM VRHNIKA